

高所作業台 (簡易足場)

アルミ合金製可搬式作業台

マイティーベース

軽量性・安全性・
堅牢性を兼ね備えた
高性能な多機能作業台。

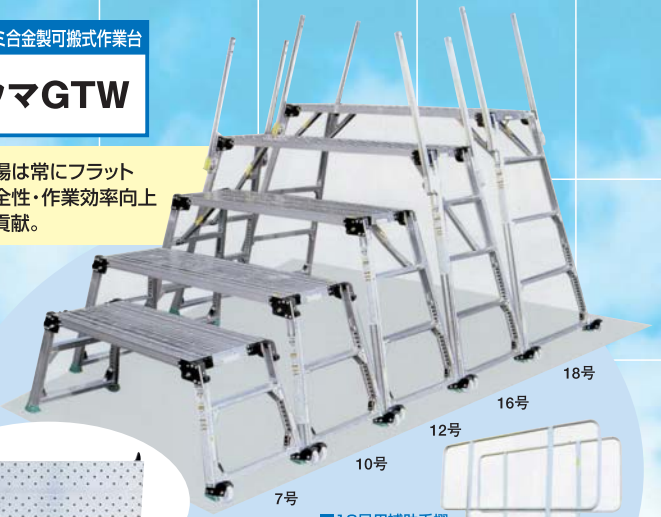


■桁面手摺
〔使用例〕
CSR180WF×1
CSRR183×2

アルミ合金製可搬式作業台

ウマGTW

足場は常にフラット
安全性・作業効率向上
に貢献。



■よこブリッジS
よこブリッジL



〔使用例〕
10号×6・たてブリッジ×3・
よこブリッジS×6



■18号用補助手摺
〔使用例〕
18号×1・
補助手摺×2



〔使用例〕
10号×2・たてブリッジ×1・10号タラップ×1・手あたり×1

アルミ合金製可搬式作業台

楽駝(ラクダ)

「より安全に」
「より使いやすく」
安全性・作業性の高い
ハイグレード作業台。



■補助手摺

H900mmの補助手摺(幅木付)
をオプションで用意。
11・15・18号で使用できます。

アルミ合金製上枠付作業台

マイティーステップ BSM-II

脚立の手軽さと
可搬式作業台の
使いやすさを両立。



アルミ合金製作業台

マイティーステップ ミニ

ワンタッチで
組立・収納。



可搬式手摺付作業台

アンドロメダ 500



〔使用例〕
LLタイプ×6・SGブリッジ×9
アンドロメダ補助手摺×2・SG補助手摺×4

安全性・機能性・
拡張性にすぐれた
作業台。

アルミ合金製折りたたみ作業台

ライトステップ

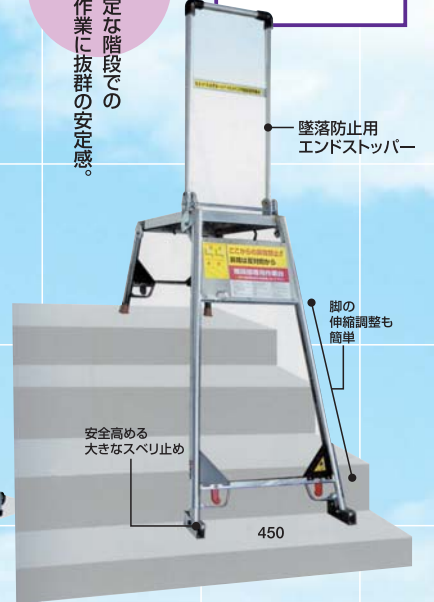


壁際の作業に、
昇降設備に。
手摺付多機能作業台。

階段専用ハンドキャリー型作業台

ダンペイウマ

不安定な階段での
高所作業に抜群の安定感。

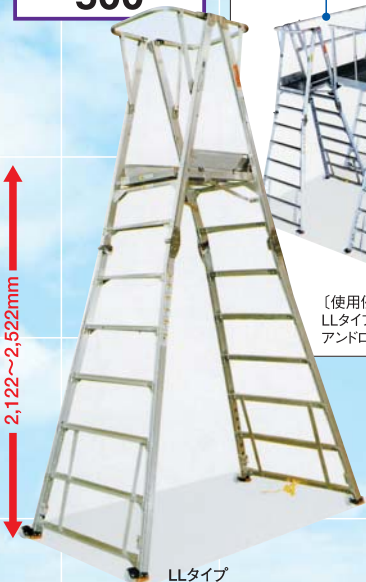


■壁落防止用
エンドストッパー

■脚の
伸縮調整も
簡単

安全高める
大きなスベリ止め

2,122~2,522mm



LLタイプ

■マイティーベース

型式	天板寸法		天板高さ (mm)	調節幅 (mm)	踏棧幅 (mm)	設置寸法		収納寸法			質量 (kg)	許容荷重 kN (kgf)
	W (mm)	L (mm)				W (mm)	L (mm)	W (mm)	L (mm)	H (mm)		
CSR70D	400	1054	500~644	25	43	501~527	1397~1474	501	1149	122	9.4	1.47 (150)
CSR100D	400	1300	646~959	25	43	529~586	1721~1889	529	1395	122	11.5	
CSR130D	400	1300	925~1238	25	43	582~639	1870~2038	582	1395	160	13.2	
CSR150TF 手掛り4本付	400	1488	1204~1493	25	43	630~682	2184~2339	630	1559	160	20.1	
CSR180WF 手掛り4本付	500	1680	1417~1777	25	43	767~832	2510~2703	767	1775	165	26.4	

■桁面手摺

型式	天板寸法		質量 (kg)	適用機種
	W (mm)	L (mm)		
CSRR153	1082	922	3.5	CSR150TF
CSRR183	1300	922	4.1	CSR180WF

■ウマGTW

型式	天板寸法		天板高さ (mm)	調節幅 (mm)	踏棧幅 (mm)	設置寸法		収納寸法			質量 (kg)	許容荷重 kN (kgf)
	W (mm)	L (mm)				W (mm)	L (mm)	W (mm)	L (mm)	H (mm)		
7号	400	980	505~673	20	42.6	520~562	1443~1535	520	1080	181	9.2	1.47 (150)
10号	400	1290	652~953	20	42.6	558~634	1832~1994	558	1390	175	10.9	
12号	400	1290	911~1213	20	42.6	621~697	1971~2133	621	1379	173	13.0	
16号 手掛り2本付	400	1510	1198~1595	20	42.6	694~795	2345~2558	694	1599	173	16.2	
16号 手掛り4本付											17.5	
18号 手掛り2本付	500	1570	1388~1785	20	42.6	840~941	2506~2719	840	1662	173	19.4	
18号 手掛り4本付											20.7	

型式	天板寸法		質量 (kg)	適用機種	型式	高さ (mm)	質量 (kg)	適用機種	型式	高さ (mm)	質量 (kg)	適用機種
	W (mm)	L (mm)										
たてブリッジ	400	1290	5.0	7・10・12・16号用	10号タラップ	652~958	2.2	10号用	手あたり	750	1.1	7・10・12・16号用
よこブリッジS	400	1330	5.0	10・12号・たてブリッジ横連結用	12号タラップ	911~1213	2.7	12号用	補助手摺	900	3.9	18号専用
よこブリッジL	400	1550	5.0	16号用	16号タラップ	1202~1597	3.3	16号用				

■楽駝(ラクダ)

型式	天板寸法		天板高さ (mm)	調節幅 (mm)	踏棧幅 (mm)	設置寸法		収納寸法			質量 (kg)	許容荷重 kN (kgf)	品名	寸法 (mm)	質量 (kg)	許容荷重 kN (kgf)	適用機種					
	W (mm)	L (mm)				W (mm)	L (mm)	W (mm)	L (mm)	H (mm)												
11号	520	1560	780~1141	20	60	675~741	2228~2456	675	1700	165	17.3	1.47 (150)	補助手摺	H900	4.1	—	11・15・18号・連結ブリッジ用					
15号 手掛り4本付			1118~1479			737~803	2441~2669	737	1713	215	23.6		セーフティガード	H810	1.4	—	15・18号用					
18号 手掛り4本付			1456~1817			799~865	2654~2882	799	1722	220	26.9		アウトリガー	L1108~1983	1.8	—	15・18号・連結ブリッジ用					
									コーナーステージ	W520×L508	6.2		0.98(100)	15・18号用								
																		連結ブリッジ	W520×L1560	8.5	0.98(100)	11・15・18号用

■マイティーステップBSM-II

型式	天板寸法		天板高さ (mm)	調節幅 (mm)	踏棧幅 (mm)	設置寸法		収納寸法			質量 (kg)	許容荷重 kN (kgf)
	W (mm)	L (mm)				W (mm)	L (mm)	W (mm)	L (mm)	H (mm)		
CSFR1518	400	407	1530~1843	25	43	690~747	1263~1431	690	2000	159	15.0	1.47 (150)

■マイティーステップ・ミニ

型式	天板寸法		天板高さ (mm)	踏棧幅 (mm)	設置寸法		収納寸法			質量 (kg)	許容荷重 kN (kgf)
	W (mm)	L (mm)			W (mm)	L (mm)	W (mm)	L (mm)	H (mm)		
BSR60	400	305	595	53	515	705	515	971	140	6.0	1.56 (160)
BSR90	400	305	895	53	569	866	569	1282	145	7.4	1.56 (160)
BSR120	400	305	1195	53	624	1027	624	1593	151	8.9	1.56 (160)

■アンドロメダ500

型式	天板寸法		天板高さ (mm)	調節幅 (mm)	踏棧幅 (mm)	設置寸法		収納寸法			質量 (kg)	許容荷重 kN (kgf)
	W (mm)	L (mm)				W (mm)	L (mm)	W (mm)	L (mm)	H (mm)		
LLタイプ	500	634	2122~2522	67	55	1073.5~1176	1780~1995	1073.5	1790	370	32.0	1.47 (150)

品名	寸法 (mm)	質量 (kg)
SGブリッジ	W500×L1577	8.2
アンドロメダ補助手摺	H450×L2142	5.0
SG補助手摺	H900×L1348	5.8

〈拡張性〉



SGブリッジ



アンドロメダ補助手摺



SG補助手摺

■ライトステップ

型式	天板寸法		天板高さ (mm)	踏棧幅 (mm)	設置寸法		設置時壁面距離		収納寸法			質量 (kg)	許容荷重 kN (kgf)
	W (mm)	L (mm)			W (mm)	L (mm)	側面 (A) (mm)	正面 (B) (mm)	W (mm)	L (mm)	H (mm)		
5尺	500	575	1500	107	722	1624	97	204	722	2040	270	21.6	1.17 (120)
6尺			1800		776	1818	124	225	776	2350	270	23.6	

■ダンペイウマ

型式	天板寸法		天板高さ		設置幅		収納寸法			質量 (kg)	許容荷重 kN (kgf)
	W (mm)	L (mm)	長脚 (mm)	短脚 (mm)	長脚 (mm)	短脚 (mm)	W (mm)	L (mm)	H (mm)		
ダンペイウマ450	400	730	1230~1520	485~595	615~660	493~512	615	1275	280	17.9	1.47 (150)
ダンペイウマ570	500	845	1627~1915	696~980	670~846	633~687	670	1460	280	23.0	1.47 (150)

高所作業台 (簡易足場)

室内足場

階段用 アルミ伸縮脚立

- 目的に合わせて、一台三役。

■ 階段用アルミ脚立として

■ 脚部伸縮式アルミ梯子として



室内足場

アルミ脚立

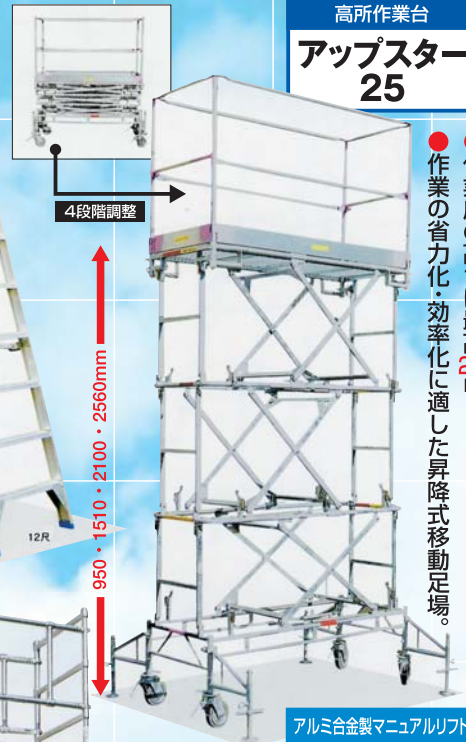
- 3尺から12尺まで豊富なラインナップ。



高所作業台

アップスター 25

- 作業床の高さは最高2.5m。
- 作業の省力化・効率化に適した昇降式移動足場。



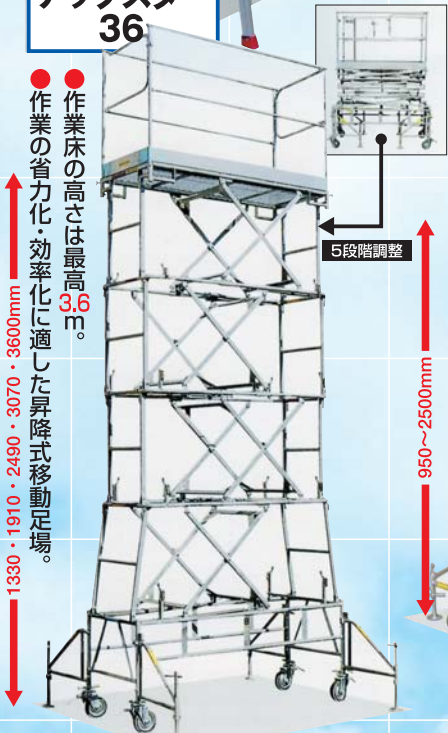
4段階調整

950・1510・2100・2560mm

高所作業台

アップスター 36

- 作業床の高さは最高3.6m。
- 作業の省力化・効率化に適した昇降式移動足場。



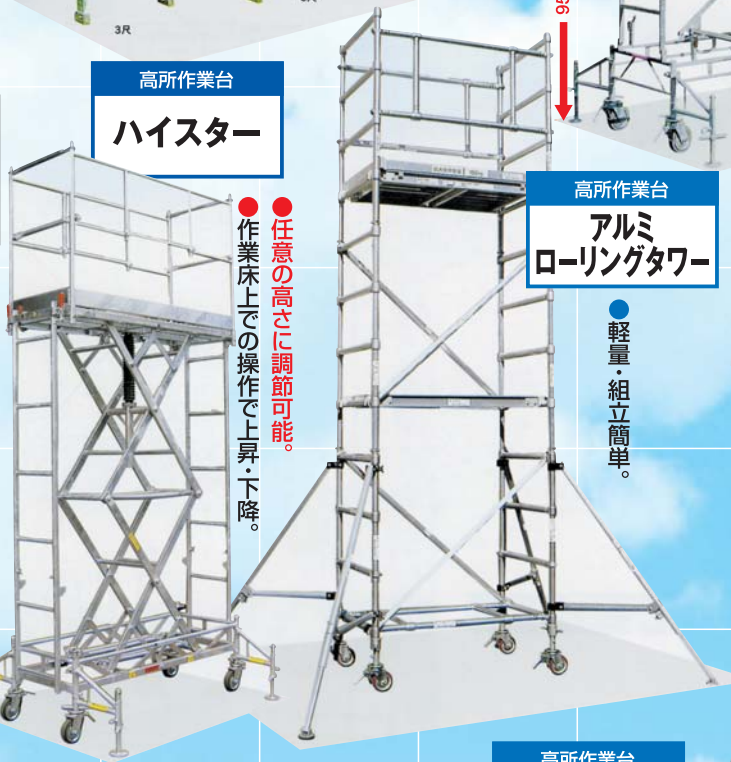
5段階調整

950~2500mm

高所作業台

ハイスター

- 任意の高さに調節可能。
- 作業床上での操作で上昇・下降。



高所作業台

アルミ ローリングタワー

- 軽量・組立簡単。

アルミ合金製マニュアルリフト

リフティー-65F

- 作業床の高さは最高4.5m。
- アップスターでは届かない高所作業に。



2000~4500mm

高所作業台

室内用内階段式 ローリングタワー

- 床に跡がつきにくいウレタンキャスター仕様。



高所作業台

内階段式 ローリングタワー



高所作業台

ローリングタワー



移動式室内足場

リニューアル 足場

- 内装工事・仕上げ・リニューアル工事に。



階段用アルミ伸縮脚立

階段用アルミ脚立として使用时	型式	天板高さ	調節幅	天板寸法	設置寸法		質量	許容荷重
		mm	mm	W×L (mm)	W (mm)	L (mm)	kg	N (kgf)
	KXE-18A	1591~1980	3.5	275.5×153	640~694	952~1154	9.1	980 (100)
アルミ脚立として使用时	型式	垂直高さ	調節幅	天板寸法	踏みざん幅	踏みざん間隔	質量	許容荷重
		mm	mm	W×L (mm)	mm	mm	kg	N (kgf)
	KXE-18A	1598~1676	3.5	275.5×153	41.5	309	9.1	980 (100)
脚部伸縮式アルミ梯子として使用时	型式	全長	調節幅	脚部伸縮寸法	質量		許容荷重	
		mm	mm	W×L (mm)	kg		N (kgf)	
	KXE-18A	3010~3788	3.5	389	9.1		980 (100)	

アルミ脚立

型式	高さ	全長	設置スペース		踏棧幅	天板		質量	許容荷重	支柱形状	踏みざん形状
			幅	奥行き		幅	奥行き				
3尺 TAK-09A	860	938	504	646	65	320	156	6.3	1568 (160)	TAK	
4尺 TAK-12A	1156	1247	563	812				7.4			
6尺 TAK-18A	1718	1832	676	1128				10.1			
7尺 TAK-21A	2015	2140	736	1294				11.4			
8尺 TAK-24A	2311	2448	796	1482				12.3			
9尺 TAK-27A	2607	2756	855	1652	15.0	1176 (120)	FAM				
10尺 FAM-300	2871	2998	702	1739	19.4						
12尺 FAM-360	3450	3608	782	2049	23.7				1078 (110)		

アップスター25・36・ハイスター・リフティ65F

型式	作業床寸法	作業床高さ	設置寸法	収納寸法	質量	許容荷重
	mm	mm	mm	W×L×H (mm)	kg	N (kgf)
アップスター25 US-25	590×1500	950・1510・2100・2560	1250×1500	700×1700×950	143	1310 (133)
アップスター36 US-36	590×1500	1330・1910・2490・3070・3600	1600×1700	700×1900×1370	188	1310 (133)
ハイスター HS-25	590×1500	950~2500	1410×1730	790×1730×1942	195	1310 (133)
リフティ65F LF-65F	620×620	2000~4500	1700×1700	760×1400×2040	215	1274 (130)

リニューアル足場

型式	作業床寸法		作業床高さ	設置寸法		セット重量	許容荷重
	W (mm)	L (mm)	mm	W (mm)	L (mm)	kg	N (kgf)
RN-135	764	2414	1344~1644	1045	2740	93.8	1960 (200)

アルミローリングタワー

型式	全高	作業床高さ	床寸法	枠寸法	質量	許容荷重	
		mm	mm	mm	mm	kg	N (kgf)
φ130ウレタンキャスター	1段 2段 3段 4段*	2840~3090	1800~2050	660×1090	750×1200	74.7	1470 (150)
		4240~4490	3200~3450			94.5	
		5640~5890	4600~4850			114.3	
		7040~7290	6000~6250			141.1	
ジャッキベース	1段 2段 3段 4段*	2680~2930	1640~1890			66.3	
		4080~4330	3040~3290			86.1	
		5480~5730	4440~4690			105.9	
		6880~7130	5840~6090			132.7	

*アルミローリングタワーPST型は通常は3段用です。4段で使用する場合は組立方法及び注意事項を守って使用してください。

室内用ローリングタワー

名称	作業床高さ	作業床寸法		積載荷重
	mm	幅 (mm)	長さ (mm)	
1段	1824	1524	1829	250
1.5段	2611			
2段	3373			
2.5段	4160			
3段	4922			
3.5段	5709			
4段	6471			
4.5段	7258			
5段	8020			

室内用内階段式ローリングタワー

名称	作業床高さ	作業床寸法		積載荷重
	mm	幅 (mm)	長さ (mm)	
1段	1907	1524	1829	250
2段	3456			
3段	5005			
4段	6554			
5段	8103			

内階段式ローリングタワー

名称	作業床高さ	作業床寸法		許容荷重
	mm	幅 (mm)	長さ (mm)	
1段	1824	1524	1829	250
2段	3373			
3段	4922			
4段	6471			
5段	8020			

ローリングタワー

名称	作業床高さ	作業床寸法		許容荷重
	mm	幅 (mm)	長さ (mm)	
1段	1824	1524	1829	250
1.5段	2763			
2段	3373			
2.5段	4312			
3段	4922			
3.5段	5861			
4段	6471			
4.5段	7410			
5段	8020			

高所作業台（簡易足場）

棚用仮設材

棚足場

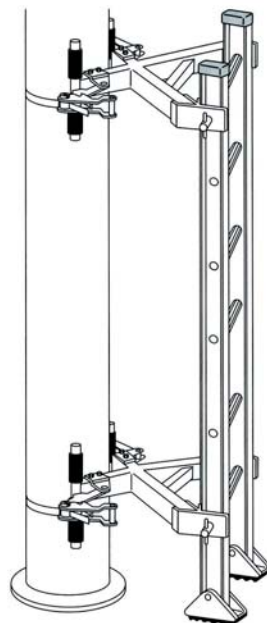
●組立簡単、現場の整理整頓に。



アルミ梯子取付け金具

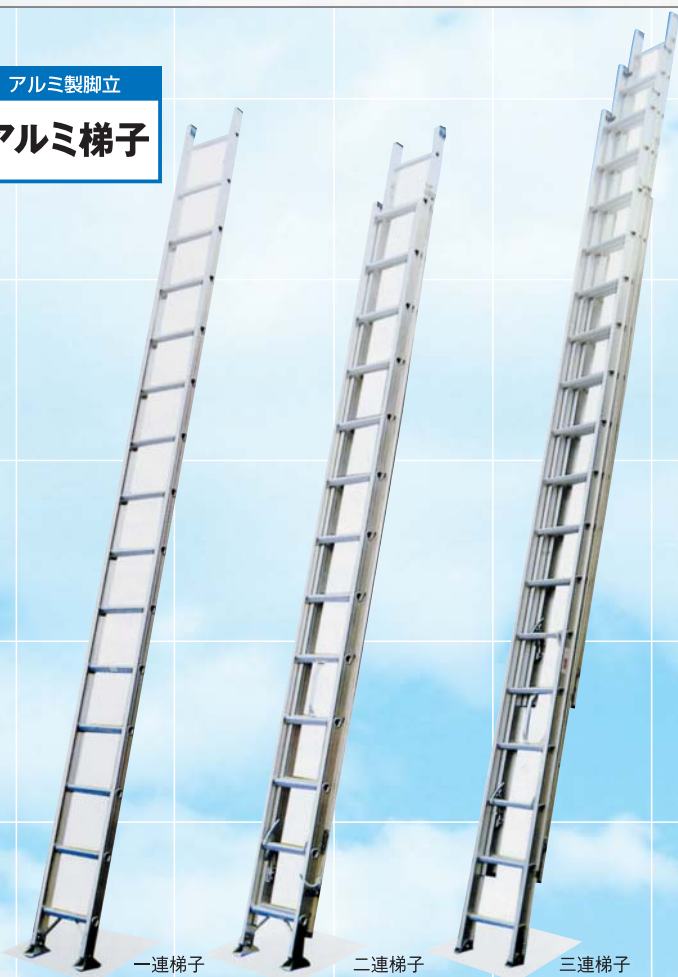
ラダーブラケット

●溶接不要。
鉄骨柱の昇降用として。



アルミ製脚立

アルミ梯子

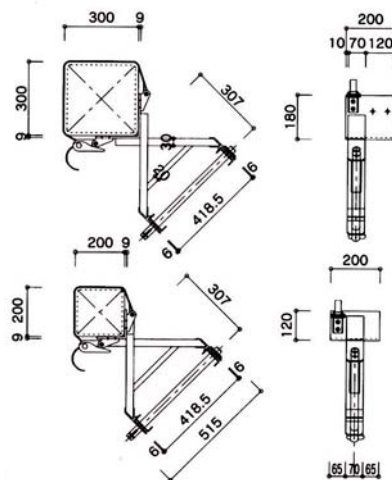


一連梯子

二連梯子

三連梯子

寸法図



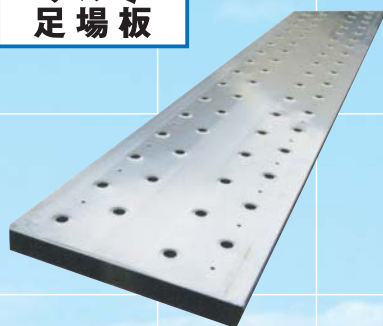
鋼製脚立

全段 踏板付脚立



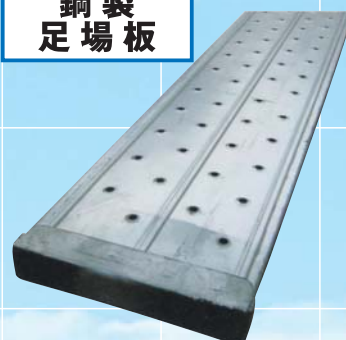
足場板

アルミ 足場板



足場板

鋼製 足場板



■ 棚足場

品名	寸 法				棚数 段	セット重量 kg	最大積載荷重 kgf
	幅 (mm)	奥行 (mm)	桝高 (mm)	全高 (mm)			
棚足場1800 D600	1829	610	1524	1800	3	112.8	200
棚足場3600 D600	3658					197.7	
棚足場1800 D900	1829	914				144.3	
棚足場3600 D900	3658					258.6	
棚足場1800 D1200	1829	1219				173.6	
棚足場3600 D1200	3658					311.7	

■ アルミ梯子<一連梯子>

型式	全長	踏棧幅	踏棧間隔	梯子外寸	質量	許容荷重
	mm	mm	mm	mm	kg	kgf
GX-30S	3070	42	330	405	6.8	130
GX-40S	4060				8.8	
GX-50S	5050				10.7	
GX-60S	6040				12.5	

■ アルミ梯子<二連梯子>

型式	全長	踏棧幅	踏棧間隔	梯子外寸	質量	許容荷重
	mm	mm	mm	mm	kg	kgf
GX-60D	3886~6056	42	330	上387 下405	16.3	130
GX-80D	4876~8036				20.8	110
GX-100D	5866~10016				24.7	100

■ アルミ梯子<三連梯子>

型式	全長	踏棧幅	踏棧間隔	梯子外寸	質量	許容荷重
	mm	mm	mm	mm	kg	kgf
3ALF-150	5940~14100	45	340	上392・中440・下488	55.1	120

■ 全段踏板付脚立

型 式	高 高	全 長	設置寸法		踏棧幅	天板		質 量
			幅	奥行き		幅	奥行き	
3尺 TQC-30	935	990	560	655	50	500	175	7.9
4尺 TQC-40	1190	1270	610	820				10.1
6尺 TQC-60	1735	1840	715	1030				14.3
7.5尺 DK50-7.5	2180	2290	830	1330		500	168	19.0
9尺 DK50-9	2615	2730	940	1540				22.5

■ 主な機材の積載可能数 (概算)

商品名	単重	2t車	4t車	10t車
マイティーベース70D (ウマGTW 7号)	9.4	70	120	240
マイティーベース100D (ウマGTW10号)	11.5	60	90	180
マイティーベース130D (ウマGTW12号)	13.2	50	70	180
マイティーベース150TF (ウマGTW16号)	20.1	50	70	120
マイティーベース180WF (ウマGTW18号)	26.4	30	50	100
マイティーステップBSM-II	15.0	40	50	
マイティーステップ・ミニBSR60	6.0	45	60	
マイティーステップ・ミニBSR90	7.4	30	45	
マイティーステップ・ミニBSR120	8.9	30	45	
アンドロメダ LL型	32.0	5	10	
ライトステップ 5尺	21.6	10	15	
ライトステップ 6尺	23.6	10	15	
ダンペイウマ 570	23.0	20	30	
階段用アルミ脚立 6尺	9.1	40	50	
アルミ脚立 3尺	6.3	70	120	
アルミ脚立 4尺	7.4	60	90	
アルミ脚立 6尺	10.1	30	60	
アルミ脚立 7尺	11.4	20	60	
アルミ脚立 8尺	12.3	20	40	
アルミ脚立 9尺	15.0	20	40	
アルミ脚立 10尺	19.4	10	10	
アルミ脚立 12尺	23.7	10	10	
全段踏板付脚立 4尺	11.0	80	180	
全段踏板付脚立 6尺	15.0	50	120	
全段踏板付脚立 7.5尺	19.5	40	120	
全段踏板付脚立 9尺	26.5	40	40	
アップスター US-25	143.0	4	5~6	12~13
アップスター US-36	188.0	4	5~6	11~12
ハイスター	195.0	4	6	
リフティー65F	215.0	4	6	
リニューアル足場	93.8	6	9	

■ ラダーブラケット

品名	指定鉄骨柱	重量 (kg)	最大使用荷重 (kgf)
300角用	一辺300~650mmのコラム・H・I型柱	3.1	130 (セット)
200角用	一辺200~550mmのコラム・H・I型柱	3.0	130 (セット)
丸柱用	直径300~1020mmの丸柱	5.6	130 (セット)

■ アルミ足場板

品名	高さ	幅	長さ	質量	許容荷重	支持間隔
	mm					
アルミ足場板2M	29	240	2000	5.2	120	1800
アルミ足場板3M			3000	7.7		
アルミ足場板4M			4000	10.2		

■ 鋼製足場板

品名	高さ	幅	長さ	質量	許容荷重	支持間隔
	mm					
鋼製足場板2M	40	250	2000	6.8	150	1800
鋼製足場板3M			3000	10.0		
鋼製足場板4M			4000	13.0		

商品名	単重	2t車	4t車	10t車
アルミローリング (3段)	114.3	4基	6基	
ローリング (3段)	337.0	4基	8基	
ローリング内階段 (3段)	411.3	3基	6基	
パイプ台車 D-1	57.0	20	40	80
パイプ台車 D-2	67.0	20	30	75
多目的台車 S-1	51.0	20	30	
多目的台車 箱パネル		10	20	
棚足場 1800	112.8	10	20	
棚足場 3600	197.7	5	10	
メッシュパレット W-1	52.0	30	40	
メッシュパレット W-2	75.0	15	20	
ハンガーパレット	99.0	15	20	
アルミ足場板 4m	10.2	100	200	600
鋼製足場板 4m	13.0	100	200	600
防音パネル 1800	10.0	100	250	400
防音シート 1800	11.0	180	250	
一連梯子 3m	6.6	40	80	
一連梯子 4m	8.5	40	80	
一連梯子 5m	10.2	—	80	
一連梯子 6m	11.9	—	60	
二連梯子 6m	15.8	20	40	
二連梯子 8m	20.2	—	40	
二連梯子 10m	24.0	—	40	
三連梯子 14m	55.1	—	30	
ラダーブラケット 300角用	3.1	120	150	
ラダーブラケット 一連3m set	—	—	40set	
ラダーブラケット 一連6m set	—	—	30set	

*単重=単品の重量(単位kg) *青字=セット重量 *車種により、積載数量は異なる可能性があります。